






LEGENDA






Classes de Uso e Ocupação do Solo

-  Agricultura
-  Campo Antrópico
-  Comércio e Serviços
-  Especial
-  Residencial Horizontal




Curvas de Ruído (dB)

-  65
-  70
-  75
-  80
-  85

Convenções Cartográficas

-  Rede Hidrográfica
-  Corpo-d'água
-  Rede Viária
-  Sede Municipal
-  Limite Municipal

Legenda

-  Receptores Críticos de Ruído
-  Área de interesse (20km)
-  Limite Patrimonial do Aeroporto

NOTAS GERAIS

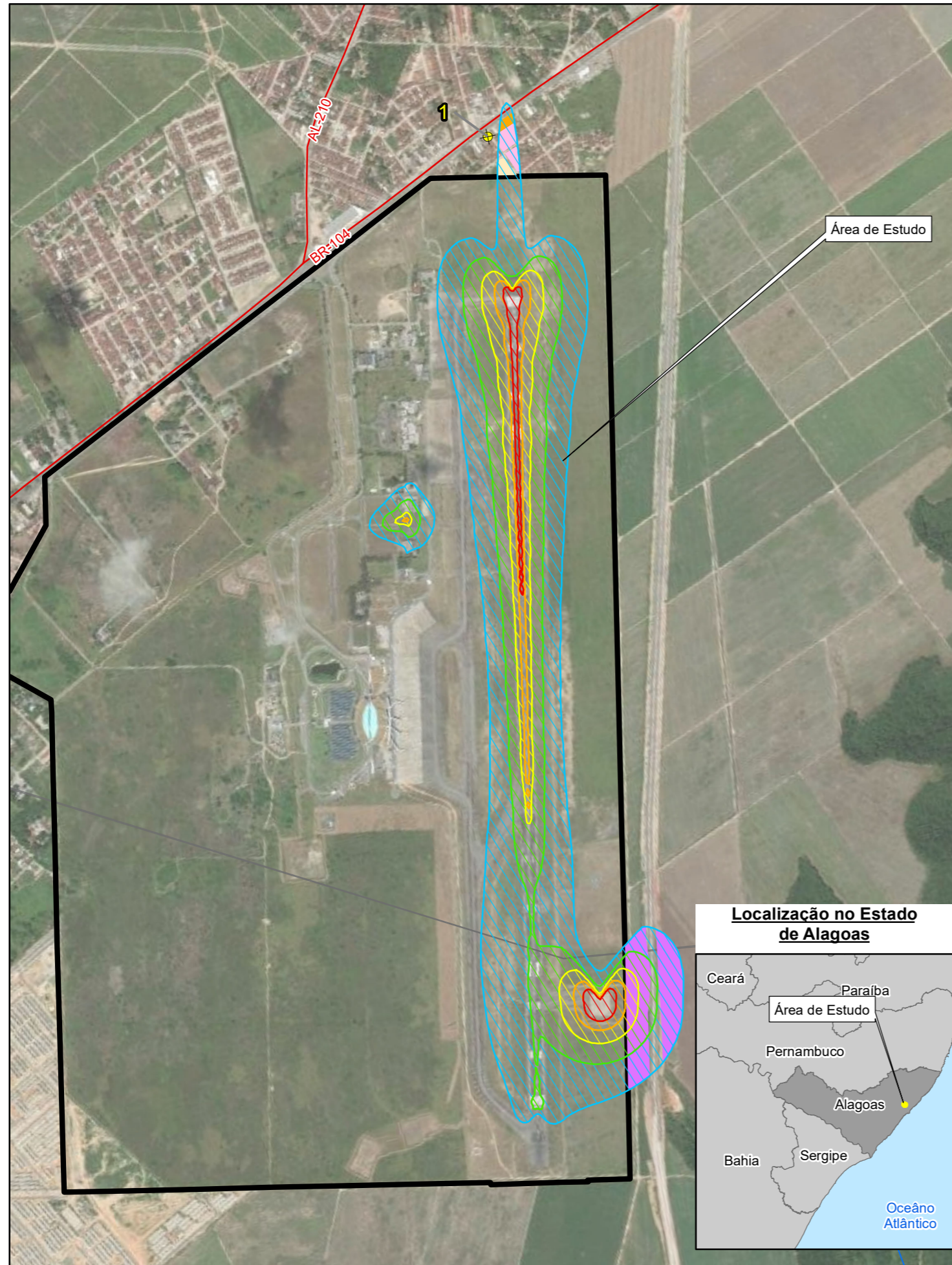
- 1) PARA MELHOR VISUALIZAÇÃO, RECOMENDA-SE IMPRIMIR EM CORES;
- 2) UNIDADES DE MEDIDAS EM METROS. SALVO INDICAÇÃO CONTRÁRIA;
- 3) SISTEMA DE COORDENADAS UTM SIRGAS 2000, FUSO 25S.

Fonte:

- Imagem de Satélite disponibilizada pela Esri World Imagery Map, Novembro/2020.
- Base Cartográfica Contínua do Brasil-1:250.000, IBGE (2019).
- Base Cartográfica Contínua do Brasil-1:1.000.000, IBGE.



Localização no Estado de Alagoas

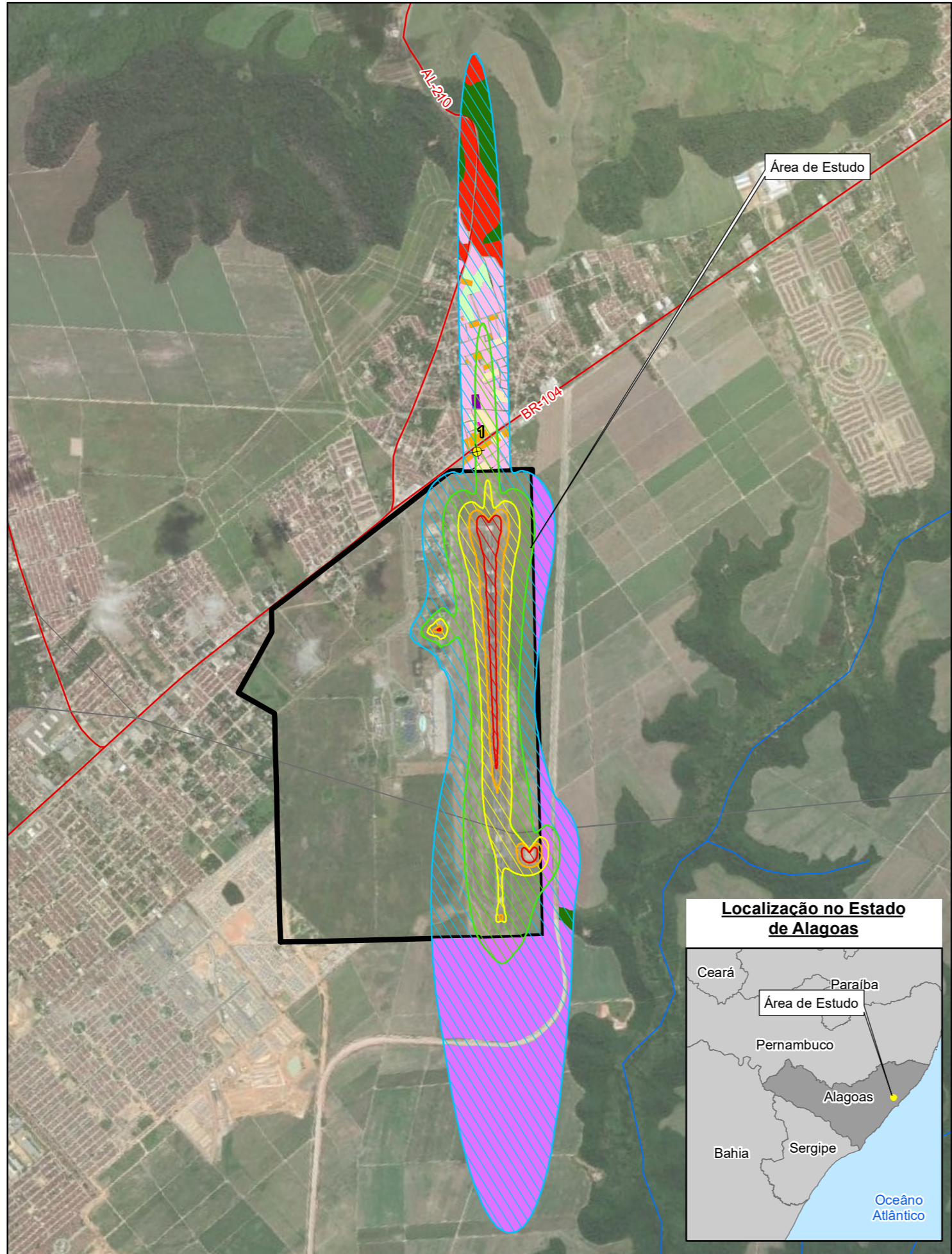


MAPA 04
ESC. 1:15.000

INFRAWAY ENGENHARIA		EMPREENDIMENTO AEROPORTO INTERNACIONAL DE MACEIÓ ZUMBI DOS PALMARES			
RESPONSÁVEL CLIENTE	ASSINATURA	RESPONSÁVEL PROJETISTA	ASSINATURA	GERENTE DO PROJETO	ASSINATURA
Eng. Liciane Netto Rigoni CREA 04 11019996		Geol. Jacinto Costanzo Junior CREA 0600658443/D		Eng. Eduardo Saraiva Borges CREA SP 5068964084	
TÍTULO DO DOCUMENTO					
GERAL MAPA DAS CURVAS DE RUÍDO - SITUAÇÃO ATUAL COMPONENTE AMBIENTAL PARA DESENVOLVIMENTO DO PDIR E PGI MACEIÓ - AL					

CLIENTE





MAPA 03
ESC. 1:32.000

LEGENDA

Classes de Uso e Ocupação do Solo

- Agricultura
- Campo Antrópico
- Comércio e Serviços
- Equipamento Social
- Especial
- Formação Natural Florestada
- Formação Natural Não Florestada
- Infraestrutura
- Institucional
- Pastagem
- Praça
- Residencial Horizontal

Convenções Cartográficas

- Rede Hidrográfica
- Corpo-d'água
- Rede Viária
- Sede Municipal
- Limite Municipal

Legenda

- Receptores Críticos de Ruído
- Área de interesse (20km)
- Limite Patrimonial do Aeroporto

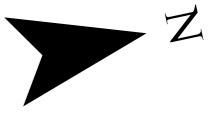
Curvas de Ruído (dB)

- 65
- 75
- 85
- 70
- 80

NOTAS GERAIS

- 1) PARA MELHOR VISUALIZAÇÃO, RECOMENDA-SE IMPRIMIR EM CORES;
- 2) UNIDADES DE MEDIDAS EM METROS. SALVO INDICAÇÃO CONTRÁRIA;
- 3) SISTEMA DE COORDENADAS UTM SIRGAS 2000, FUSO 25S.

Fonte:
 - Imagem de Satélite disponibilizada pela Esri World Imagery Map, Novembro/2020.
 - Base Cartográfica Contínua do Brasil-1:250.000, IBGE (2019).
 - Base Cartográfica Contínua do Brasil-1:1.000.000, IBGE.



EMPREENDIMENTO
AEROPORTO INTERNACIONAL DE MACEIÓ
ZUMBI DOS PALMARES

RESPONSÁVEL CLIENTE	ASSINATURA	RESPONSÁVEL PROJETISTA	ASSINATURA	GERENTE DO PROJETO	ASSINATURA
Eng. Liciane Netto Rigoni CREA 04 11019996		Geol. Jacinto Costanzo Junior CREA 0600658443/D		Eng. Eduardo Saraiva Borges CREA SP 5068964084	

TÍTULO DO DOCUMENTO
GERAL
MAPA DAS CURVAS DE RUÍDO - SITUAÇÃO FUTURA
COMPONENTE AMBIENTAL PARA DESENVOLVIMENTO DO PDIR E PGI
MACEIÓ - AL

